

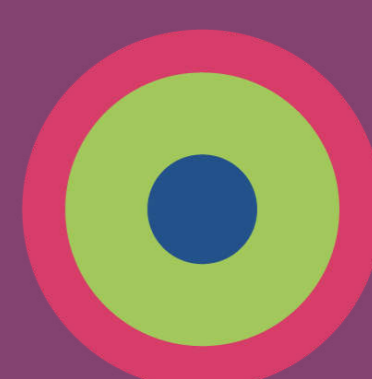


Biosphären-Saft

Fruchtiger Genuss von den Streuobstwiesen der Region.

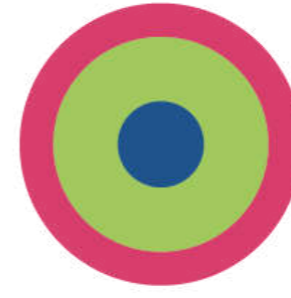


**Biosphärenregion
Berchtesgadener Land**



BIOSPHEREN-PRODUKT

**Biosphärenregion
Berchtesgadener Land**



Wenn es um Artenvielfalt, nachhaltige Landwirtschaft und traditionelle Kulturlandschaft geht, zählen Streuobstwiesen zu den wertvollsten Flächen in der Biosphärenregion Berchtesgadener Land. Umso wichtiger ist eine Inwertsetzung der dort erzeugten Ernte. Der so erzielte wirtschaftliche Nutzen trägt entscheidend zum Erhalt der Streuobstwiesen bei.

Für alle Säfte mit dem Biosphären-Produkt-Zeichen gilt: Mindestens 80 % des dafür verwendeten Obstes wie Äpfel, Birnen oder Quitten müssen aus dem Berchtesgadener Land oder aus einem Umkreis von 60 Straßenkilometern ausgehend vom Sitz des verarbeitenden Betriebs stammen. Sofern die technischen Voraussetzungen dies zulassen, setzt der verarbeitende Betrieb im Produktionsprozess mindestens 75 % regenerative Energie ein. Grundlegend ist zudem ein nachhaltiges Energiekonzept.

Mit jedem Biosphären-Saft unterstützen Sie

- den Erhalt der Streuobstwiesen und deren aufwändige Pflege,
- familiengeführte Keltereien und Mostereien,
- faire Preise für verantwortungsvolle Arbeit und beste Lebensmittel,
- die Artenvielfalt auf den Streuobstwiesen

in der Biosphärenregion Berchtesgadener Land.

Übrigens: Auf vielen Streuobstwiesen sind auch alte, in der Region verankerte Obstsorten zu finden. Deren Fortbestand trägt zum für die Zukunft wichtigen Erhalt der genetischen Vielfalt bei.

Mehr Informationen zu Biosphären-Produkten unter www.biosphaerenregion-bgl.de

Impressum:

Verwaltungsstelle der Biosphärenregion Berchtesgadener Land, Regierung v. Obb.
Sägewerkstraße 3, 83395 Freilassing | www.biosphaerenregion-bgl.de

Stand: Januar 2023